

RMP Stephan Lenzen Landschaftsarchitekten
Bonn Köln Hamburg Mannheim Berlin

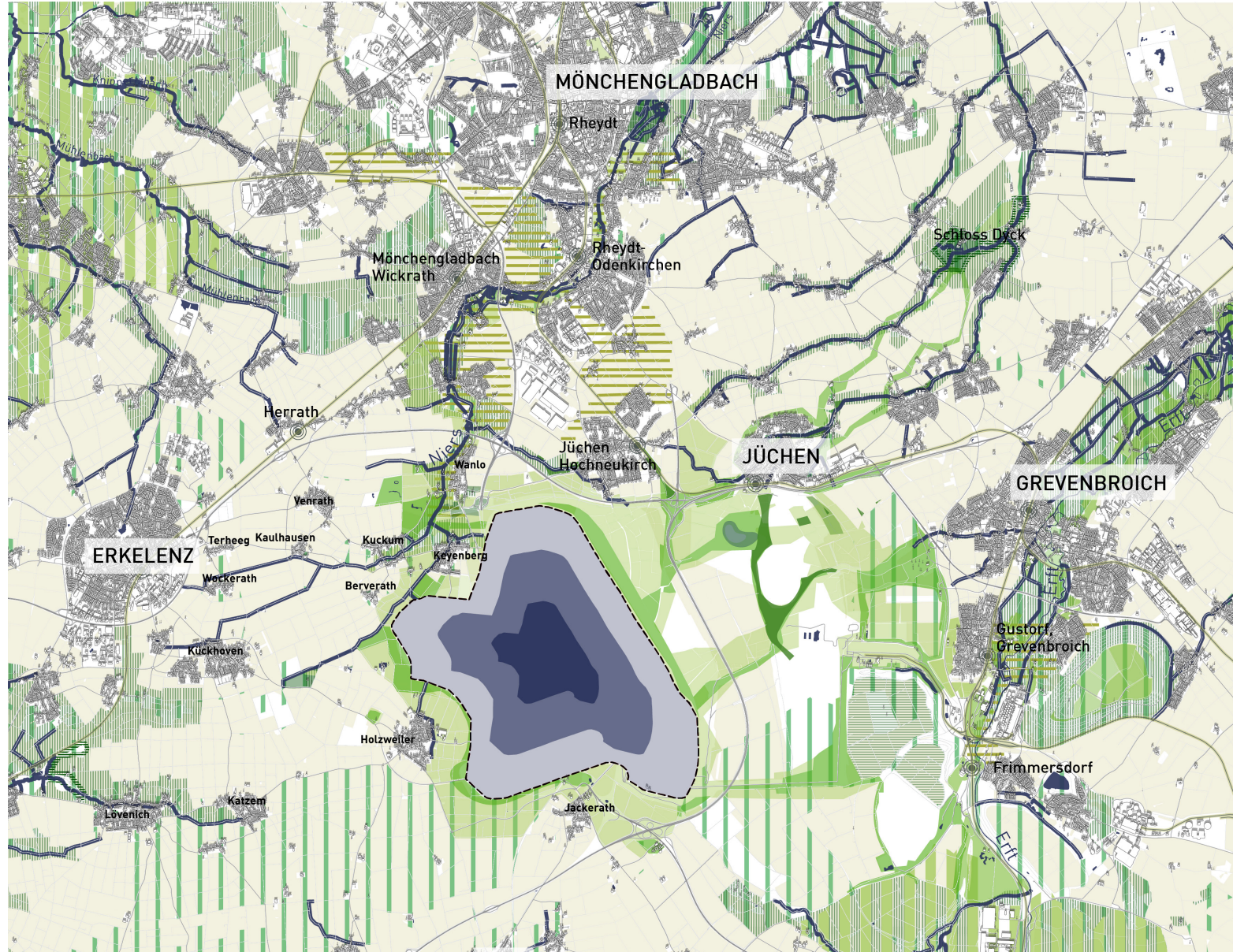


MACHBARKEITSSTUDIE FÜR EINE INTERNATIONALE GARTENAUSSTELLUNG 2037

ZV-VERSAMMLUNG - 23.11.2022

- 1.0 Information zu aktuellem Sachstand**
- 2.0 Wie könnte eine dezentrale IGA im Planungsgebiet 2037 aussehen?**
- 3.0 Weitere Vorgehensweise, Zeitplanung**

1.1 GRUNDLAGENDATEN: GRÜNRAUM UND VERNETZUNG



© RMPSL.LA basierend auf Daten von LANDFOLGE Garzweiler und OpenDATA NRW

1.2 UNTERSUCHUNGSRÄUME / HANDLUNGSFELDER / QUERSCHNITTSTHEMEN



Handlungsfelder:

- > DER WEG ZUM SEE
- > VORBEREITUNG VON KLIMANEUTRALEN URBANEN RÄUMEN
- > PRODUKTIVE KLIMARESILIENTE LANDSCHAFTEN
- > MOTIV DES GARTENS

Querschnittsthemen:

- > Wasser
- > Umgang mit der Ästhetik in der Landschaft
- > Energien und Ressourcen
- > Ernährung und Bioökonomie
- > Kultur im Herzen Europas

© RMPSL.LA basierend auf Daten von LANDFOLGE Garzweiler und OpenDATA NRW

1.2 UNTERSUCHUNGSRÄUME / HANDLUNGSFELDER / QUERSCHNITTSTHEMEN

DER WEG ZUM SEE

► Für Jemanden, der den Raum nicht kennt, ist der Name des Ortes unwichtig und das Loch der Star.«



1.2 UNTERSUCHUNGSRÄUME / HANDLUNGSFELDER / QUERSCHNITTSTHEMEN

KLIMANEUTRALE URBANE RÄUME

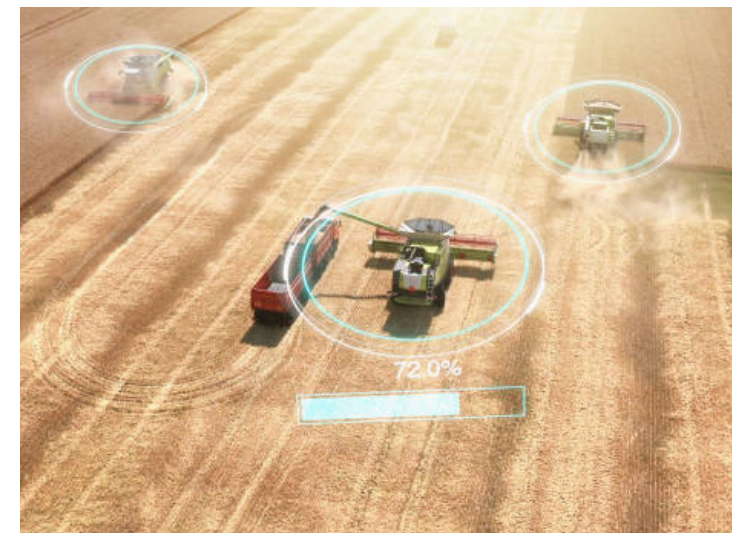
➤ Ich würde mich freuen,
wenn ich 2050 sagen kann,
dass die IGA 2037
nachhaltige Prozesse angestoßen hat
und die Modelle der IGA 2037
Wirklichkeit geworden sind.«



1.2 UNTERSUCHUNGSRÄUME / HANDLUNGSFELDER / QUERSCHNITTSTHEMEN

PRODUKTIVE KLIMARESILIENTE LANDSCHAFTEN

- Die IGA 2037 muss die Herausforderung von Resilienz und Klimawandel auf sich nehmen und Synergien schaffen.«



1.2 UNTERSUCHUNGSRÄUME / HANDLUNGSFELDER / QUERSCHNITTSTHEMEN

MOTIV DES GARTENS

- Es muss eine Wende mit dem Flächenverbrauch geben, eine Zukunft mit einer nachhaltigen Entwicklung bis die Landschaft wieder im Positiven ist.«



1.2 UNTERSUCHUNGSRÄUME / HANDLUNGSFELDER / QUERSCHNITTSTHEMEN

- Wasser
- Umgang mit der Ästhetik in der Landschaft
- Energien und Ressourcen
- Ernährung und Bioökonomie
- Kultur im Herzen Europas



1.2 UNTERSUCHUNGSRÄUME: IGA-HAUPTSTANDORT WANLO/ KEYENBERG



WANLO/ KEYENBERG:

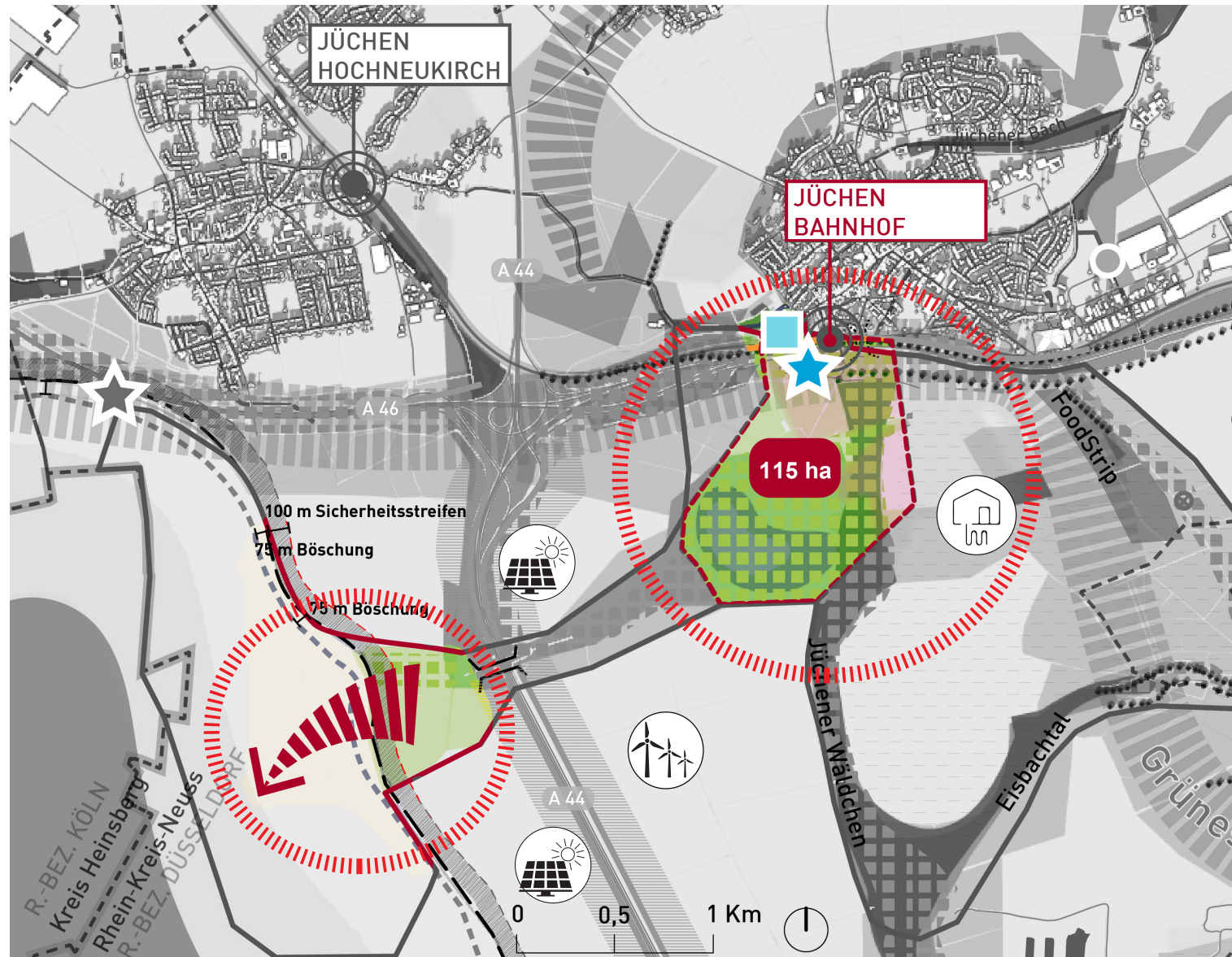
- **Der Weg zum See:**
Einstieg und Querung
- **Motiv des Gartens:**
Garten und Produktion
- Wasser: Wasser in Garten und landwirtschaftlicher Produktion
- Energie und Ressourcen:
Wasser&Verfügbarkeit
- Ernährung und Bioökonomie:
Selbstversorgungsgärten

MÖNCHENGLADBACH:

- Kultur: Tradition/ Kultur/ Ausstellungen

© RMP SL.LA basierend auf Daten von LANDFOLGE Garzweiler und OpenDATA NRW

1.2 UNTERSUCHUNGSRÄUME: IGA-HAUPTSTANDORT JÜCHEN STADT - IGA STANDORT JÜCHEN-SEE



© RMP SL.LA basierend auf Daten von LANDFOLGE Garzweiler und OpenDATA NRW

JÜCHEN STADT:

- **klimaneutrale urbane Räume**
- Energie und Ressourcen:
Ressource Boden
- Ernährung und Bioökonomie:
regionale Produkte mit 0 Foodmiles
- Kultur: „Gartenzeitreise“ nach Schloss Dyck

JÜCHEN SEE:

- **Produktive klimaresiliente Landschaften:**
großmaßstäbliche topographische Landschaft
 - > Landschaftskorridor:
Landwirtschaft und erneuerbare Energien,
Reallabor Energy-Park
- Ästhetik: Ästhetik der rekultivierten Landschaft

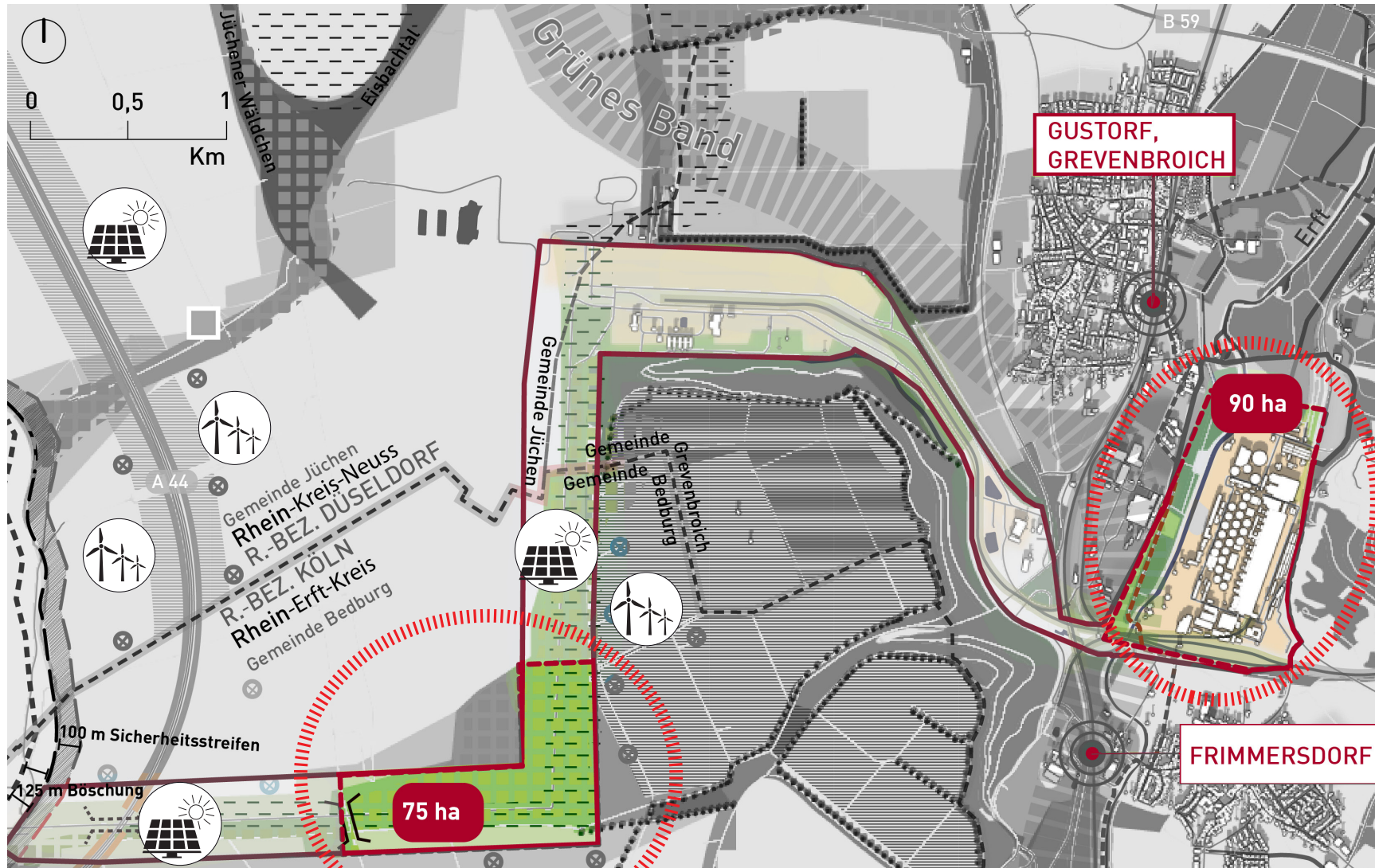
1.2 UNTERSUCHUNGSRÄUME: IGA-STANDORT JACKERATH



JACKERATH:

- **Der Weg zum See:**
Am Wasser
- **Produktive klimaresiliente Landschaften:**
Agri PV
- Wasser: Einleitbauwerk
- Ästhetik: Natur&Gewerbe
- Energie und Ressourcen:
Energieautarkes Gewerbe
- Ernährung&Bioökonomie:
industrielle Agrarproduktion

1.2 UNTERSUCHUNGSRÄUME: IGA-STANDORT BANDTRASSE UND FRIMMERSDORF



© RMPSL.LA basierend auf Daten von LANDFOLGE Garzweiler und OpenDATA NRW

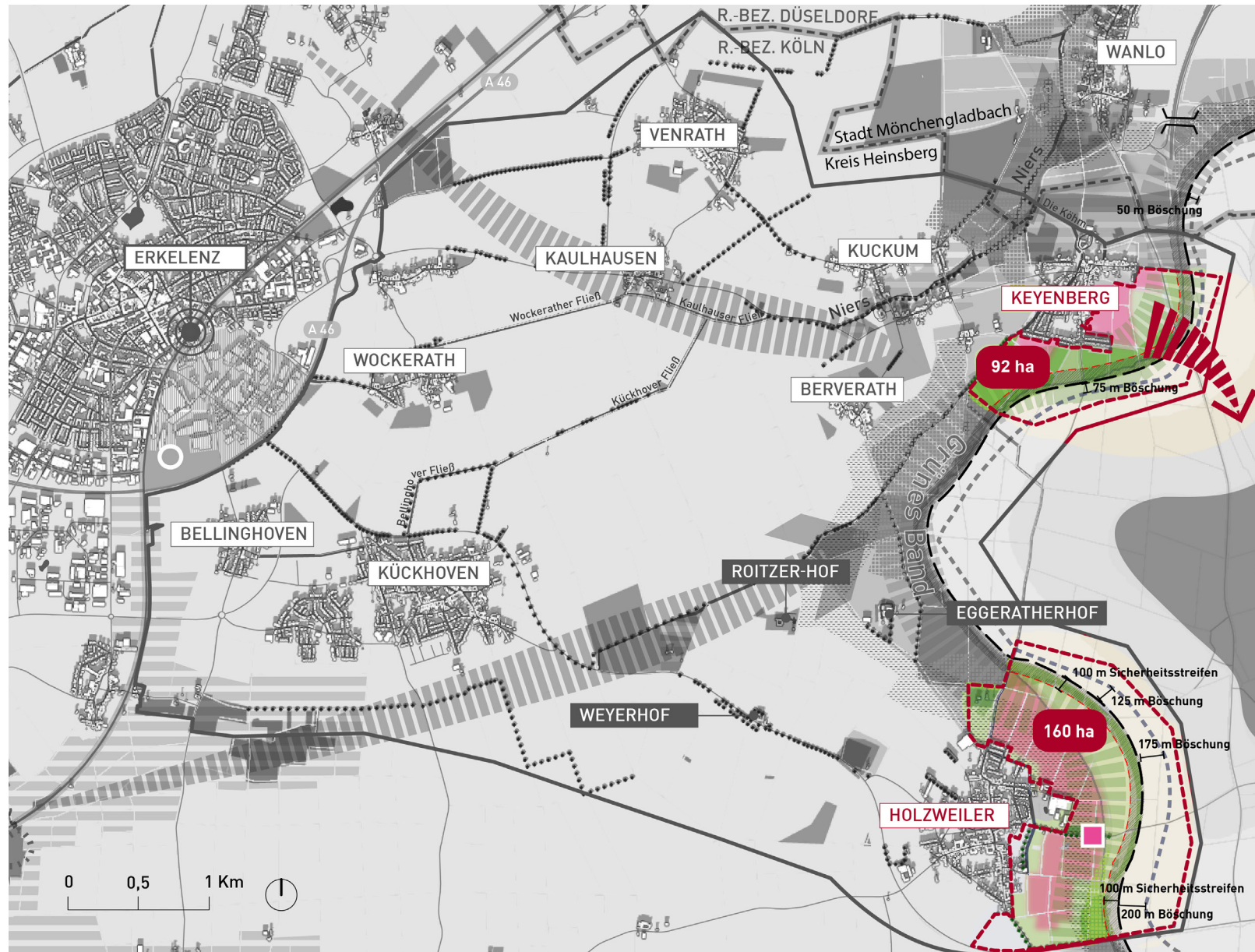
BANDTRASSE:

- **Der Weg zum See:**
Durch Geschichte zum See
- Ästhetik:
Energiewand, 3-Dimensionale Landschaft
- Energie und Ressourcen: Energie & Ressourcen im Wandel
- Kultur: Geschichte & Bergmannstradition

FRIMMERSDORF:

- **Der Weg zum See:**
Sicht von Oben
- Wasser: Renaturierung der Erft
- Kultur: Event/Veranstaltungen

1.2 UNTERSUCHUNGSRÄUME: IGA-STANDORT HOLZWEILER



- **Der Weg zum See:**
Spannungsfeld See und Agglomerationsraum
Erkelenz > Gesicht zum See
- **Produktive klimaresiliente Landschaften:**
Landwirtschaft und Seerandgestaltung (Holzweiler)
- Seeufergestaltung und Böschung hin zum See >Grünes Band
- **Motiv des Garten:**
Garten und Produktion
- Thema Wasser:
Wasser in landwirtschaftlicher Produktion

2.0 WIE KÖNNTE EINE DEZENTRALE IGA IM PLANUNGSGBIET 2037 AUSSEHEN?

2.1 KRITERIEN DER DBG

- Standorte müssen planungsrechtlich, bzw. Eigentumsverhältnisse müssen gesichert sein
- Grünflächen, Grünverbindungen neu schaffen und/oder bestehende Parklandschaften revitalisieren
- Voraussetzungen für gärtnerische Ausstellungsflächen und -themen aufweisen

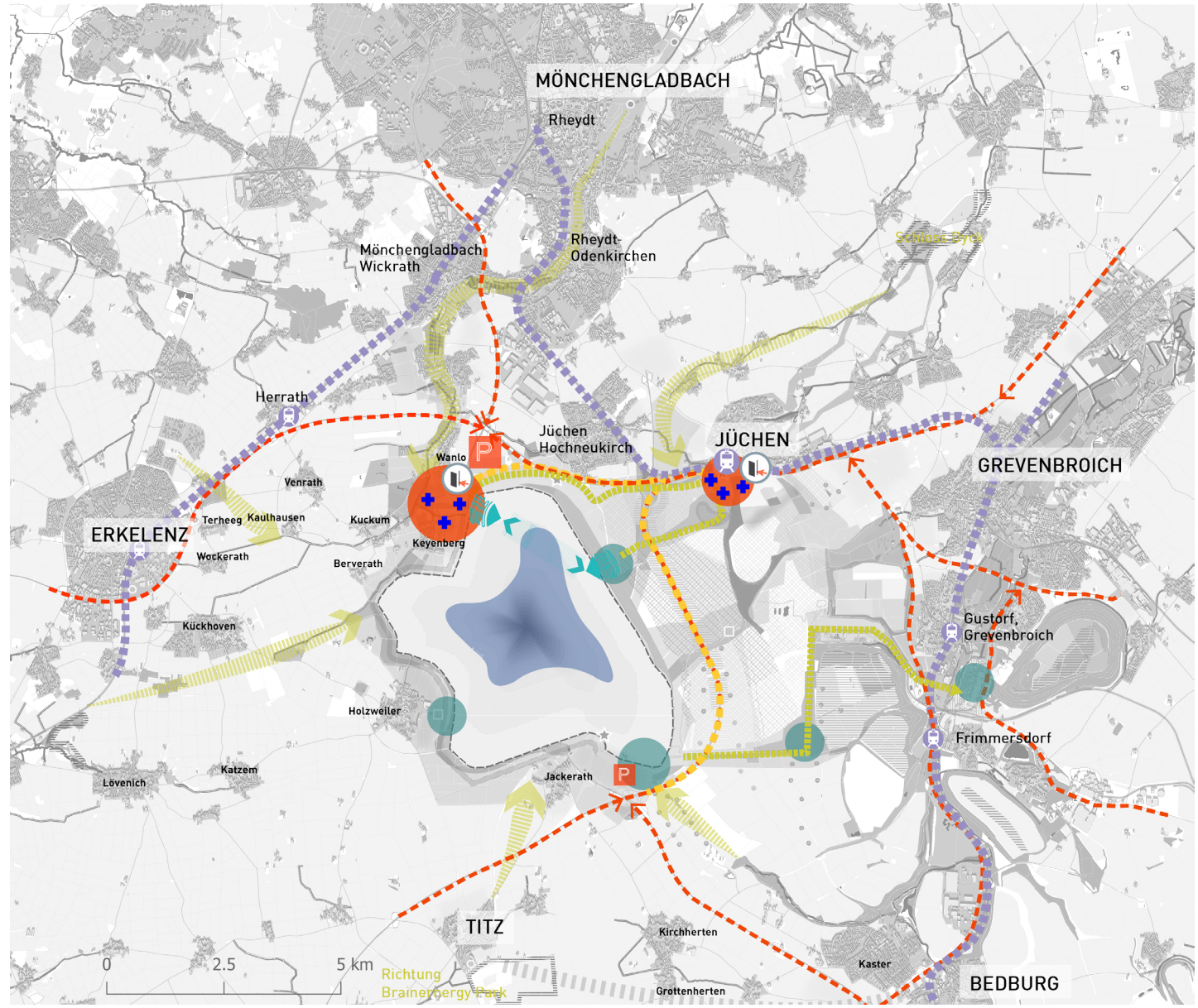
→ **Größe des Gesamtareals > 50 ha**

- **Ausreichende Mobilitätsangebote für die An- und Abreise**
- **Ausreichende Mobilitätsangebote für die Bewegung in der Region**
- Ausreichende qualifizierte touristische Infrastruktur
- Ausreichende Angebote in den Zwischenräumen
- Stärkung der **Regionalen Identität**



2.0 WIE KÖNNTE EINE DEZENTRALE IGA IM PLANUNGSGBIET 2037 AUSSEHEN?

2.2 GESAMTÜBERSICHT KONZEPT IGA2037 GARZWEILER



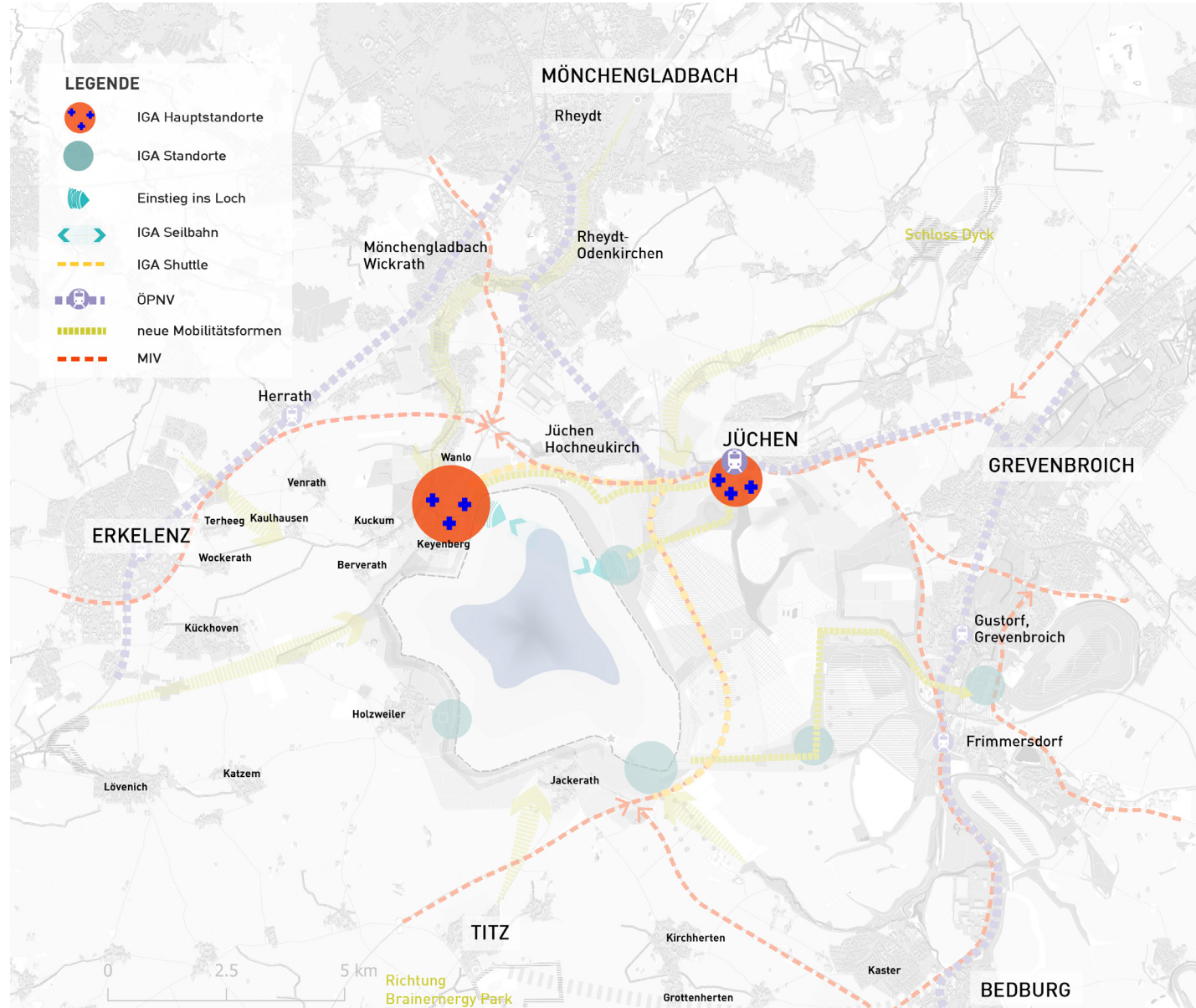
LEGENDE

-  IGA Hauptstandorte
-  IGA Standorte
-  Einstieg ins Loch
-  IGA Seilbahn
-  IGA Shuttle
-  ÖPNV
-  neue Mobilitätsformen
-  MIV

© RMPSL.LA basierend auf Daten von LANDFOLGE Garzweiler und OpenDATA NRW

2.0 WIE KÖNNTE EINE IGA IM PLANUNGSGEBIET 2037 AUSSEHEN?

2.3 IGA HAUPTSTANDORTE



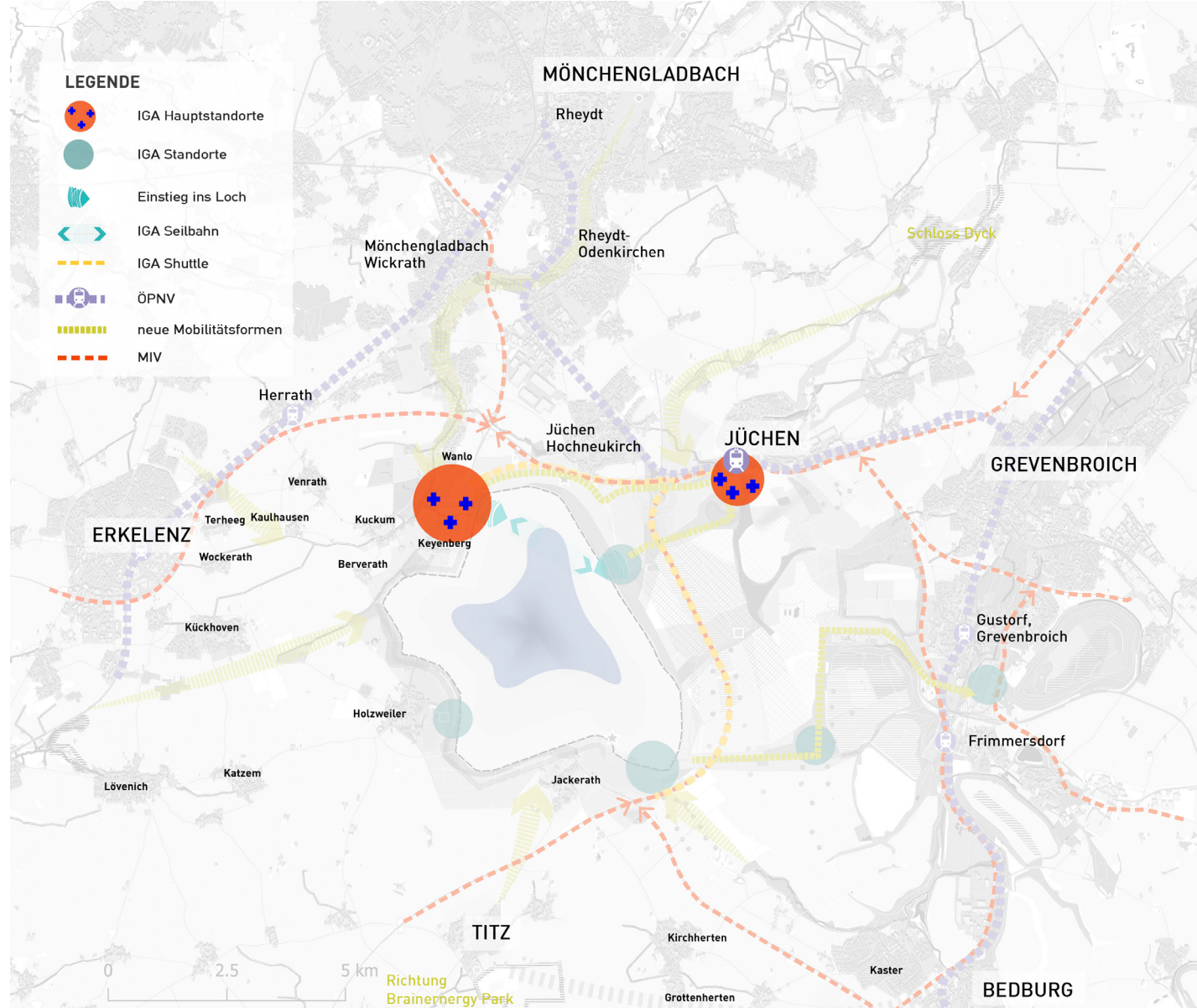
IGA Hauptstandorte

- Grüne Infrastruktur Jüchen, max. 100ha
- Grüne Infrastruktur am See, ca. 5ha
- Einstieg in den Tagebau Jüchen ca. 290m
- Grüne Infrastruktur Wanlo/Keyenberg, ca. 95ha inkl. Infrastruktur am See
- Einstieg in den Tagebau Wanlo/Keyenberg ca. 275m

© RMPSL.LA basierend auf Daten von LANDFOLGE Garzweiler und OpenDATA NRW

2.0 WIE KÖNNTE EINE IGA IM PLANUNGSGEBIET 2037 AUSSEHEN?

2.3 IGA HAUPTSTANDORTE



© RMPSL.LA basierend auf Daten von LANDFOLGE Garzweiler und OpenDATA NRW

Besonderheiten

- Landmarke Blaues Silo an der A46, Jüchen
- Einstieg in das Loch, Wanlo / Keyenberg
- Seeüberlauf / Anbindung Niers-Köhm

Themen

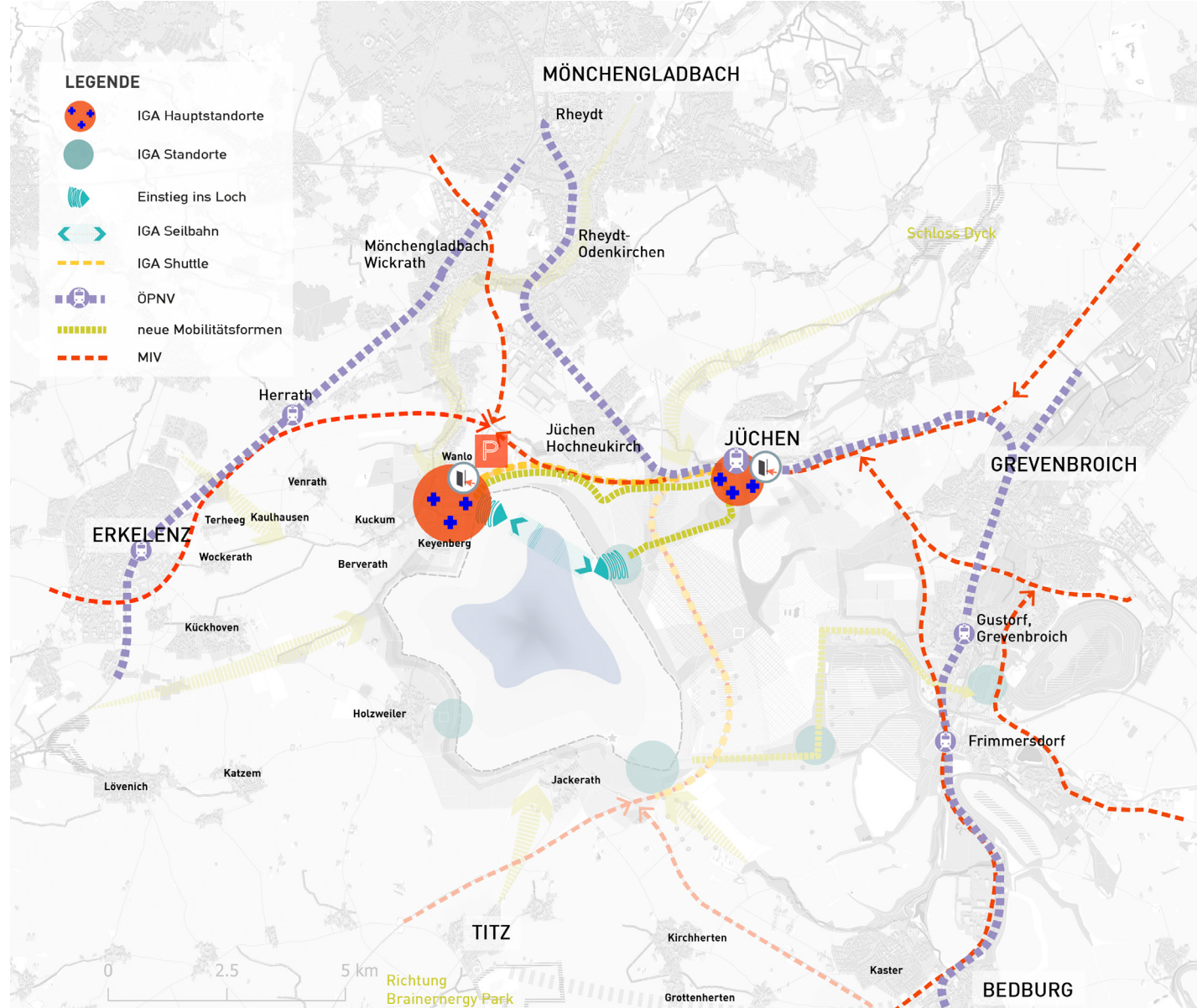
- Thema Garten und Produktion (Wanlo / Keyenberg)
- Zukünftiger Umgang mit Wasser in LW Produktion (Wanlo / Keyenberg)
- Reaktivierung urbaner Räume Wanlo/ Keyenberg
- neue Internationale (Wanlo / Keyenberg) da Wachstum, die Tradition/Kultur/ Ausstellungen (Mönchengladbach)
- Energielandschaften / Landwirtschaft / Vorbereitung urbane Räume Jüchen

mögliche Außenstandorte / Ausstellungen

- z.B. Kultur / Events in MG
- Schloss Dyck
- Brainergy Park
- anschließende Nutzung IBTA

2.0 WIE KÖNNTE EINE IGA IM PLANUNGSGEBIET 2037 AUSSEHEN?

2.3 IGA HAUPTSTANDORTE: MOBILITÄT



Mobilität

Zwei Ankommensorte:

- ÖPNV Eingang über Jüchen Bf
- MIV Eingang über Dreieck MG-Wanlo

Shuttle zu den Hauptstandorten:

- Shuttle von Jüchen Bf über A46 nach Eingang Wanlo / Keyenberg bzw. von Wanlo / Keyenberg nach Jüchen Eingang

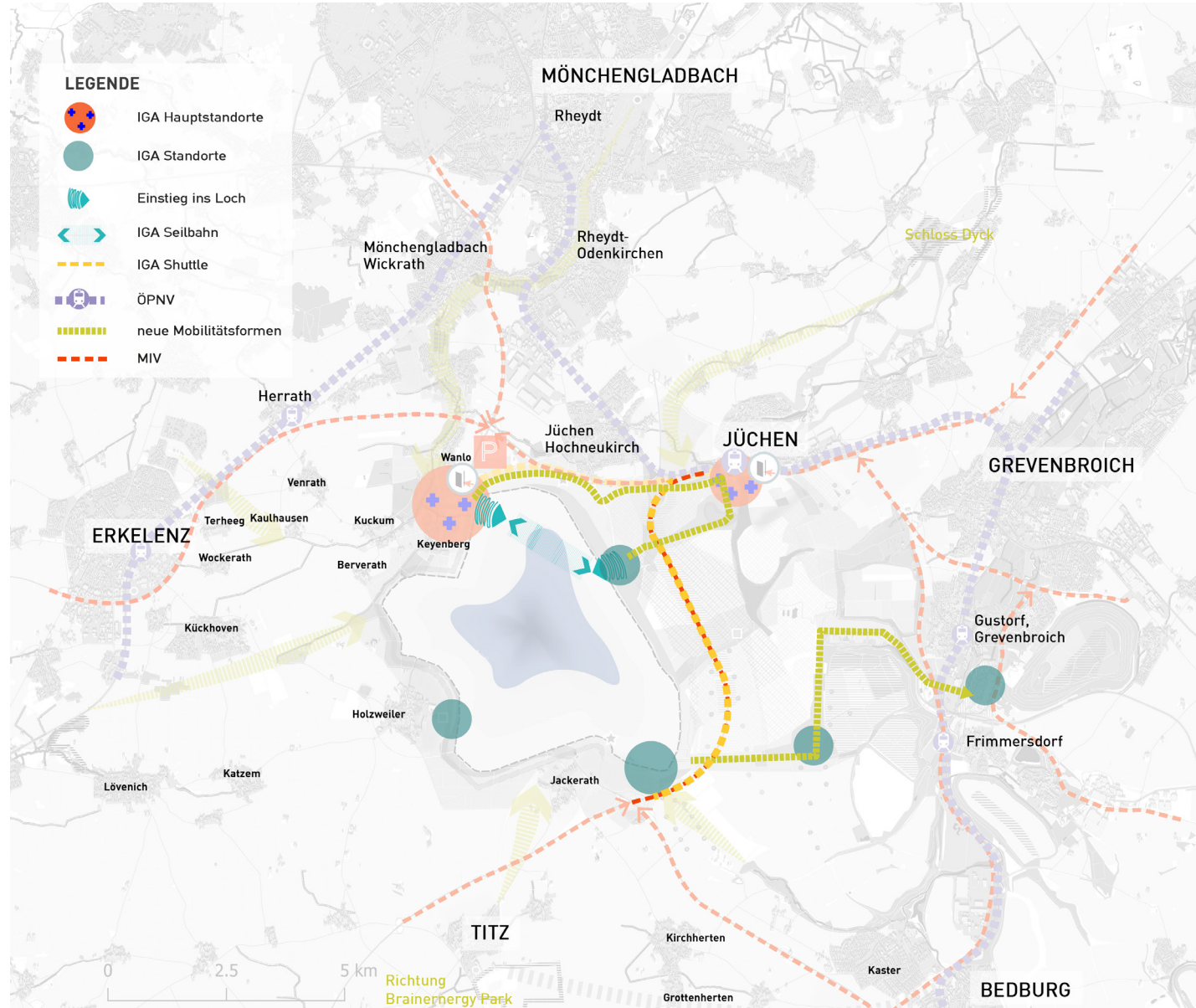
Ankommen mit dem Rad

- Fahrradankunft über Seerand-Radweg nach Jüchen oder Wanlo / Keyenberg
- Neue Mobilität durchs Loch von Wanlo / Keyenberg über Landschaftskorridor Jüchen

© RMPSL.LA basierend auf Daten von LANDFOLGE Garzweiler und OpenDATA NRW

2.0 WIE KÖNNTE EINE IGA IM PLANUNGSGEBIET 2037 AUSSEHEN?

2.4 IGA STANDORTE



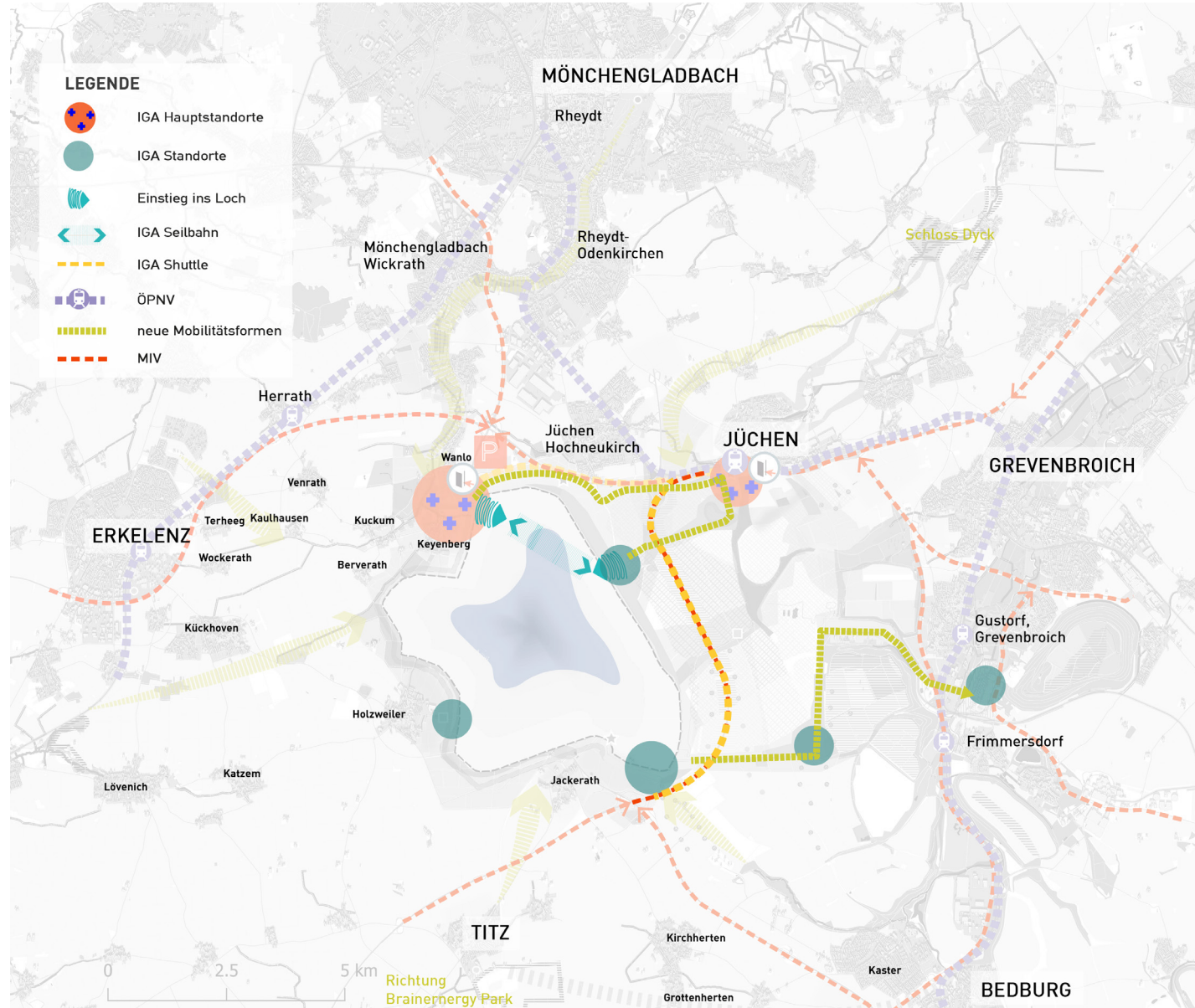
IGA Standorte

- Jackerath
- Bandtrasse
- Kraftwerk Frimmersdorf
- Jüchen See
- Holzweiler

© RMP SL.LA basierend auf Daten von LANDFOLGE Garzweiler und OpenDATA NRW

2.0 WIE KÖNNTE EINE IGA IM PLANUNGSGEBIET 2037 AUSSEHEN?

2.4 IGA STANDORTE



Besonderheiten

- Kraftwerk Frimmersdorf
- Bandtrasse, neue Mobilität auf 3 Ebenen
- Holzweiler Dokumentationszentrum
- Seerand-Radweg, Grünes Band

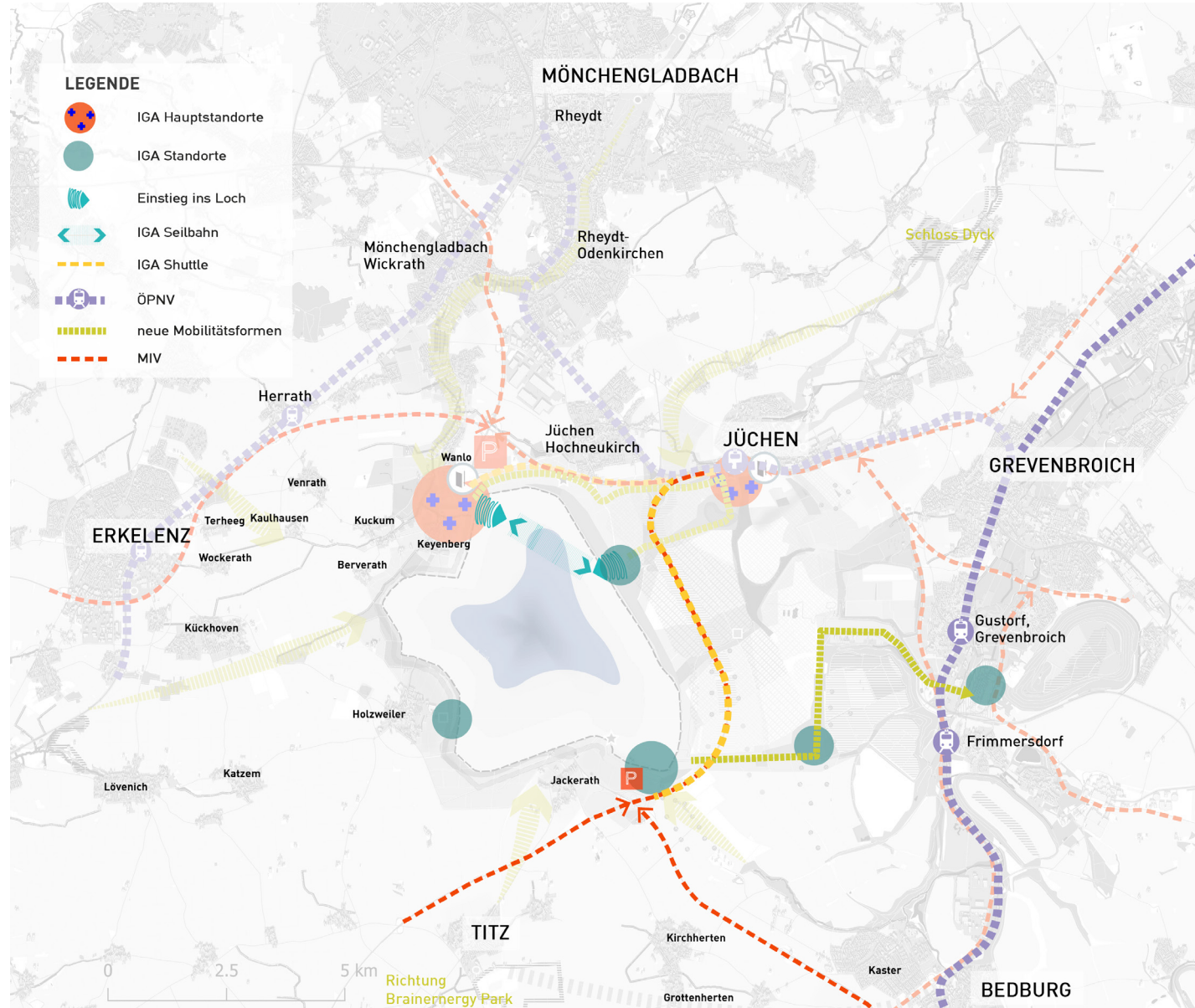
Themen

- Landwirtschaftliche Produktion in Holzweiler, Jackerath
- Produktive Landschaft Jackerath
- Ernährung, Holzweiler
- Ästhetik der neuen Landschaft, Bandtrasse
- Energie (Bandtrasse) jeweils als Umgang mit den schwindenden Ressourcen
- Historie und Bergmannstradition Kraftwerk Frimmersdorf
- Großmaßstäbliche topographische Landschaft, Jüchen See
- Wasser und Technik (Jackerath mit Einleitbauwerk)

© RMPSL.LA basierend auf Daten von LANDFOLGE Garzweiler und OpenDATA NRW

2.0 WIE KÖNNTE EINE IGA IM PLANUNGSGEBIET 2037 AUSSEHEN?

2.4 IGA STANDORTE: MOBILITÄT



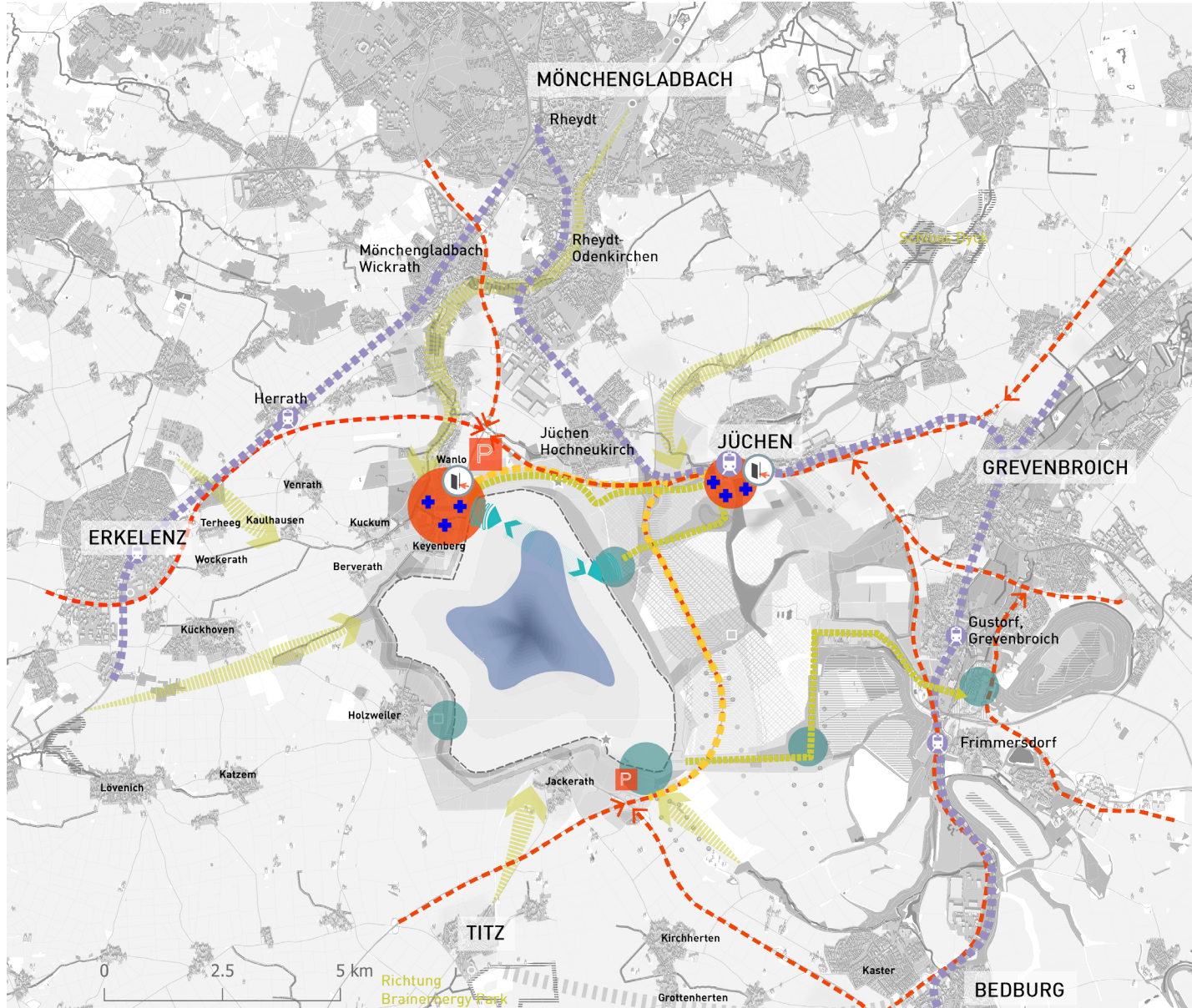
Mobilität

- Ankunftsort MIV in Jackerath
- Ankunftsort ÖPNV in Frimmersdorf Bhf
- Shuttle über A44n zu IGA Hauptstandorten
- Shuttle über neue Mobilität Bandtrasse nach Jackerath
- Einstieg mit dem Rad von Süden kommend in den Tagebaurand-Radweg, Jackerath über Holzweiler
- Einstieg mit dem Rad vom Erftradweg über Bandtrasse

© RMPSL.LA basierend auf Daten von LANDFOLGE Garzweiler und OpenDATA NRW

2.0 WIE KÖNNTE EINE IGA IM PLANUNGSGEBIET 2037 AUSSEHEN?

2.5 WIRKUNG UND ZUSAMMENHÄNGE



LEGENDE

-  IGA Hauptstandorte
-  IGA Standorte
-  Einstieg ins Loch
-  IGA Seilbahn
-  IGA Shuttle
-  ÖPNV
-  neue Mobilitätsformen
-  MIV

2.0 WIE KÖNNTE EINE IGA IM PLANUNGSGEBIET 2037 AUSSEHEN?

2.5 WIRKUNG UND ZUSAMMENHÄNGE

	Jüchen Stadt	Jüchen See	Wanlo / Keyenberg	Holzweiler	Jackerath	Bandtrasse	Frimmersdorf
Der Weg zum See							
Klimaneutrale Urbane Räume							
Produktive klimaresiliente Landschaften							
Motiv des Gartens							
Wasser							
Ästhetik							
Energie und Ressourcen							
Ernährung und Bioökonomie							
Kultur							
	Versöhnung Stadt und Garten			Versöhnung Landwirtschaft und Technik		Versöhnung Tradition und Energie der Zukunft	

2.0 WIE KÖNNTE EINE IGA IM PLANUNGSGBIET 2037 AUSSEHEN?

2.5 WIRKUNG UND ZUSAMMENHÄNGE (DURCHFÜHRUNG)

	Erzielte Besuche		Prognostizierte Besuche
	BUGA Koblenz 2011	BUGA Havelregion 2015	BUGA Oberes Mittelrheintal 2029
Einwohner Standortkommune	684.000	455.000	470.000
Urlauber Hauptreiseanlass BUGA	696.000	169.000	345.000
Urlauber Hauptreiseanlass Region	60.000	79.000	140.000
Tagesausflügler bis 60 Min. Entfernung	1.102.000	254.000	345.000
Tagesausflügler 60 bis 120 Min. Entfernung	821.000	109.000	500.000
Summe	3.600.000	1.034.000	1.800.000

2.0 WIE KÖNNTE EINE IGA IM PLANUNGSGEBIET 2037 AUSSEHEN?

2.5 WIRKUNG UND ZUSAMMENHÄNGE (DURCHFÜHRUNG)

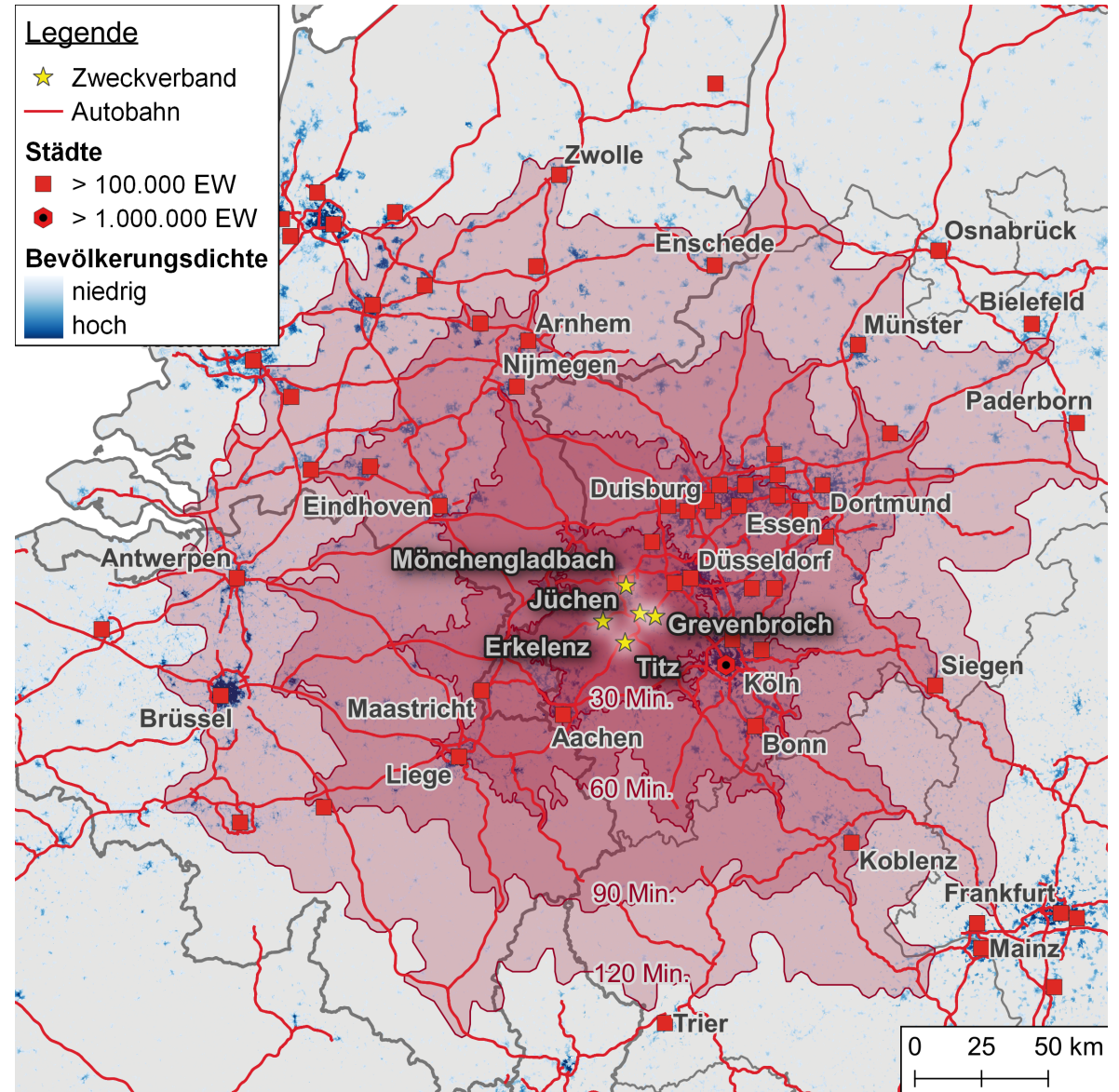
Primärmarkt

Fahrtradius	Einwohner	Einwohner kumuliert
30 Min.	3.015.357	
60 Min.	9.416.683	12.432.040
90 Min.	9.026.405	21.458.446
120 Min.	13.165.789	34.624.234*

* davon 16,3 Mio. NL, BE, LUX

Sekundärmarkt

Fahrtradius	Ankünfte	Übernachtungen
30 Min.	4.900.000	8.700.000



2.0 WIE KÖNNTE EINE IGA IM PLANUNGSGBIET 2037 AUSSEHEN?

2.5 WIRKUNG UND ZUSAMMENHÄNGE (DURCHFÜHRUNG UND NACHNUTZUNG)

- Festivalisierung des voran gegangenen Entwicklungsprozesses mit dem Event IGA 2037
- Ergebnispräsentation (u. a. Leistungsschau der Grünen Branche)
- Erwirtschaftung eines Deckungsbeitrags für das Durchführungsbudget
- Mediale Präsenz
- Imagetransformation mit Hilfe des Formats IGA
- Schaffung eines Wir-Gefühls
- Regionalökonomische und touristische Effekte



3.0 WEITERE VORGEHENSWEISE, ZEITPLANUNG

3.1 PARTIZIPATION

- **Expertengespräche allgemein:**

- RWE Power AG, 24.08.2022
- Region Köln/Bonn e.V. (Hr. Dr. Molitor und Hr. Griser), 30.08.2022
- Zukunftsagentur Rheinisches Revier (Hr. Middeldorf, Fr. Landsberg), 26.09.2022
- Abstimmung RWE, 17.11.2022

- **Expertengespräche zum Thema:**

- a) Natur/Umwelt, Wasser, Landwirtschaft 14.09.2022
- b) Mobilität 14.09.2022
- c) Wirtschaft, Strukturwandel, Kreisentwicklung / Planung 20.09.2022
- d) Tourismus, Kultur 20.09.2022

- **Lenkungsausschuss**

- Sitzung Lenkungsausschuss am 28.10.2022

- **Arbeitskreis: 03.11.2022**

- ▶ **Zweckverband:** Verbandversammlung 23.11.2022

- **Partizipation für Politik, **Terminvorschlag: 27.01.2023****

- **Einbindung Ministerien (Umweltministerium, Ministerium für Heimat, Kommunales, Bau und Digitalisierung des Landes NRW)**

- **Partizipation Bürger: vor Ort in allen 5 ZV Kommunen (Februar/ März 2023)**

3.0 WEITERE VORGEHENSWEISE, ZEITPLANUNG

3.2 ÖFFENTLICHKEITSARBEIT

1. EINBINDUNG UND INFORMATION POLITIK: Zentrale Veranstaltung für alle kommunalen Vertreterinnen und Vertreter der Zweckverbandskommunen, Presse, Interessierte (mit Abschluss im Tagebau?)
> Ziel: politische Vertreter = Werbeträger für die nachfolgende öffentliche Bürgerbeteiligung

- **Terminvorschlag: 27.01.2023**



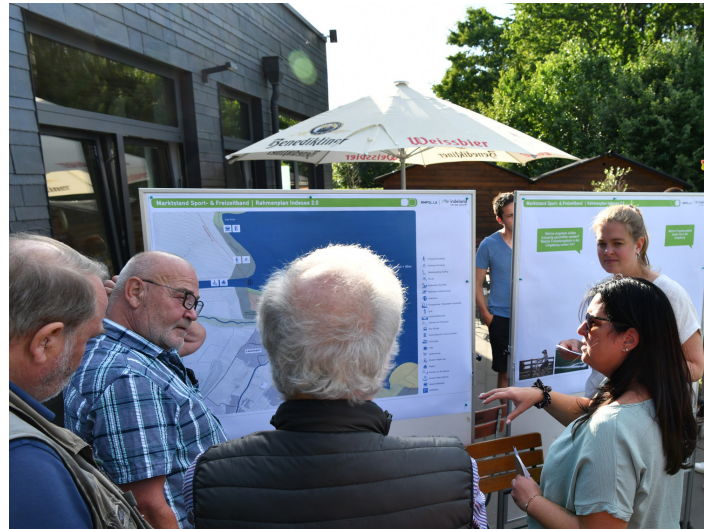
Beispiel: Bürgerveranstaltung | Grün Berlin

3.0 WEITERE VORGEHENSWEISE, ZEITPLANUNG

3.2 ÖFFENTLICHKEITSARBEIT

1. EINBINDUNG UND INFORMATION POLITIK: Zentrale Veranstaltung für alle kommunalen Vertreterinnen und Vertreter der Zweckverbandskommunen, Presse, Interessierte (mit Abschluss im Tagebau?)
> Ziel: politische Vertreter = Werbeträger für die nachfolgende öffentliche Bürgerbeteiligung
2. BÜRGERVERANSTALTUNG: Vorschlag Präsenzinformationsterminen bei denen über die IGA informiert wird und Ideen und Themen der Bürger zum Ausstellungsjahr gesammelt werden.
> Erkelenz, Titz, Jüchen, Grevenbroich (Frimmersdorf), Wanlo (Mönchengladbach)

Wann: Februar/ März 2023



DISCLAIMER

DIESES DOKUMENT IST TEIL EINER PRÄSENTATION UND OHNE DIE MÜNDLICHEN ERLÄUTERUNGEN UNVOLLSTÄNDIG.

ES DIENT NUR DEM INTERNEN GEBRAUCH. WEITERGABE UND VERVIELFÄLTIGUNG (AUCH AUSZUGSWEISE) SIND LEDIGLICH MIT SCHRIFTLICHER EINWILLIGUNG VON RMP ZULÄSSIG. SOWEIT FOTOS, GRAPHIKEN, ABBILDUNGEN U.A. ZU LAYOUTZWECKEN ODER ALS PLATZHALTER VERWENDET WURDEN FÜR DIE KEINE NUTZUNGSRECHTE FÜR EINEN ÖFFENTLICHEN GEBRAUCH VORLIEGEN, KANN JEDE WEITERGABE, VERVIELFÄLTIGUNG ODER GAR VERÖFFENTLICHUNG ANSPRÜCHE DER RECHTEINHABER AUSLÖSEN.

WER DIESE UNTERLAGE – GANZ ODER TEILWEISE – IN WELCHER FORM AUCH IMMER WEITERGIBT, VERVIELFÄLTIGT ODER VERÖFFENTLICHT ÜBERNIMMT DAS VOLLE HAFTUNGSRISIKO GEGENÜBER DEN INHABERN DER RECHTE, STELLT RMP VON ALLEN ANSPRÜCHEN DRITTER FREI UND TRÄGT DIE KOSTEN DER GGF. NOTWENDIGEN ABWEHR VON SOLCHEN ANSPRÜCHEN DURCH RMP SL.

© RMP STEPHAN LENZEN LANDSCHAFTSARCHITEKTEN

